

MIGRÁCIÓS SZEMLE

Fülöp Anna: Határok nélküli jóléti állam: A bevándorlás államháztartásra gyakorolt hatásai

Az Amszterdami Egyetem legfrissebb tanulmányában a bevándorlás költségeit és hasznait vizsgálja a holland államháztartás szempontjából: 1995 és 2019 között 400 milliárd eurót tett ki a bevándorlás költsége Hollandiában. Ahogy Dániában is, a nem nyugati (azaz nem európai) országokból származó bevándorlók nem járulnak hozzá pozitívan az államháztartás költségvetéséhez, vagyis nem nettó befizetők.

Forrás: Jan H. van de Beek – Hans Roodenburg – Joop Hartog – Gerrit W. Kreffer: Borderless Welfare State. The Consequences of Immigration for Public Finances. University of Amsterdam, Amsterdam School of Economics, 2023.

A legutóbbi választási kampányban a holland politikai és társadalmi viták központjába kerültek a bevándorlás gazdasági előnyeiről és hátrányairól feltett kérdések. A kampányt megelőzően a kérdések legkiválóbb kutatóiból álló interdiszciplináris kutatócsoport kísérelte meg a tudományos válaszadást 274 oldalas, szakértőknek szánt könyvükben.

A szerzők a következő kérdéseket igyekeztek megválaszolni: Az első és a második nemzedékhez tartozó, nem európai bevándorlók hozzájárulnak-e az állami költségvetés befizetéseikhez? A jóléti államok vonzóak-e a bevándorlók számára és ezzel egyidőben valóban gazdasági hasznot húznak-e a bevándorlásból? Egyáltalán szükséges-e a bevándorlás az idősödő társadalom eltartásához? Mi a szerepük az oktatási és kulturális tényezőknek mindebben? Mi a hasonlóság és a különbözőség az első és a második bevándorló nemzedék gazdasági és társadalmi szerepében?

Az interdiszciplináris kutatócsoport a Holland Statisztikai Hivatal Hollandia teljes lakosságára kiterjedő önálló statisztikai adatbázisából és felmérésekből kiindulva próbálta felmérni a bevándorlás fiskális következményeit, a bevándorlók munkában eltöltött éveik alapján az adó hozzájárulásuk mértékét, különbséget téve az első és második generáció között.

Az eredmény egy adatgazdag és szemléltető grafikonokkal megtűzdelt, figyelemfelhívó című tudományos könyv, amely a kérdéseket eddig nem publikált adatokkal válaszolja meg, következtetései és javaslatok pedig a politika számára irányadóak lehetnek. A „nem nyugati” bevándorlók integrációjával küszködő jóléti „nyugati”, vagyis nyugat-európai államok politikai döntéshozói és kutatói eddig ilyen adatgazdag kutatások alapján nem mertek

szembenézni a problémával és talán nem véletlen, hogy a választásokon megbukott holland kormány nem volt hajlandó ezeket az információkat és javaslatokat figyelembe venni. A könyv üzenete: ha a bevándorlás ilyen mértékben és összetételben folytatódik, a holland jóléti állam nem lesz többé fenntartható. A könyv szerzői tudományos nyelvezetbe öltöztetve fogalmazták ezt meg, miszerint a „határtalan jóléti állam” nem maradhat fenn, ha a „nem nyugati” (tehát nem európai) bevándorlási hullám folytatódik.

A bevándorlók nettó hozzájárulása az állami költségvetéshez

Az alábbi grafikonon láthatók a népesség befizetései a holland állambáztartásba: kézzel a feltételezett legjobb teljesítményűeket, narancssárgával a holland átlagot és szürkével a nem nyugati (azaz nem európai) bevándorlókat jelölik, a bevándorló Hollandiába érkezésekor betöltött életkora szerint differenciálva

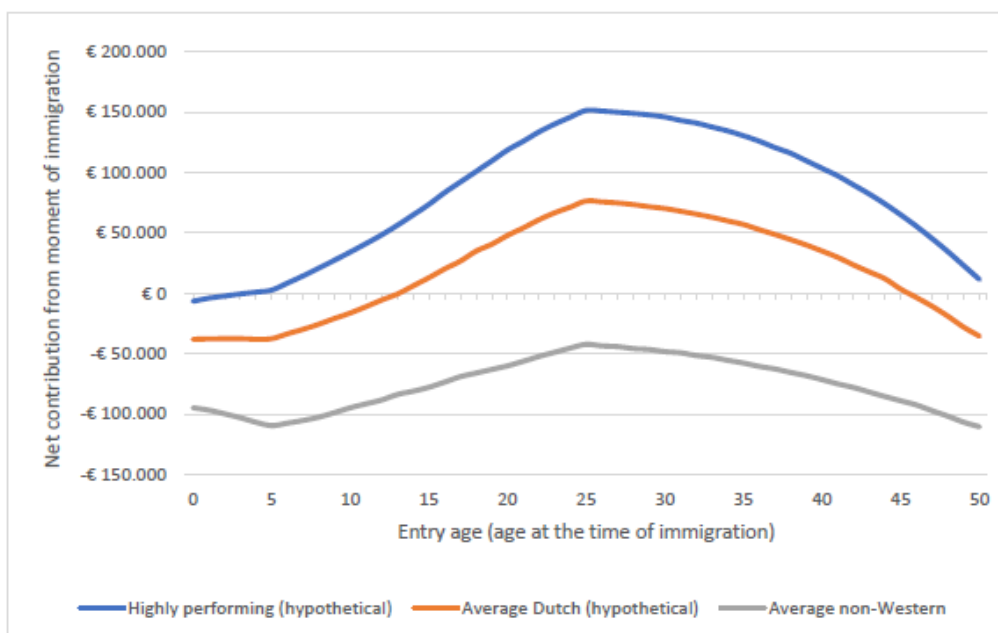


Figure 4.2 Net contribution of four types of immigrants by age of entry. Source: free to CPB (2003), Immigration and the Dutch Economy, Figure 4.4 p. 70.¹⁸³

Az alábbi grafikonon kézzel a született hollandok nettó hozzájárulását, szürkével a nyugati bevándorlók, sárgával a nem nyugati bevándorlók és narancssárgával az összes bevándorló hozzájárulását jelölik.

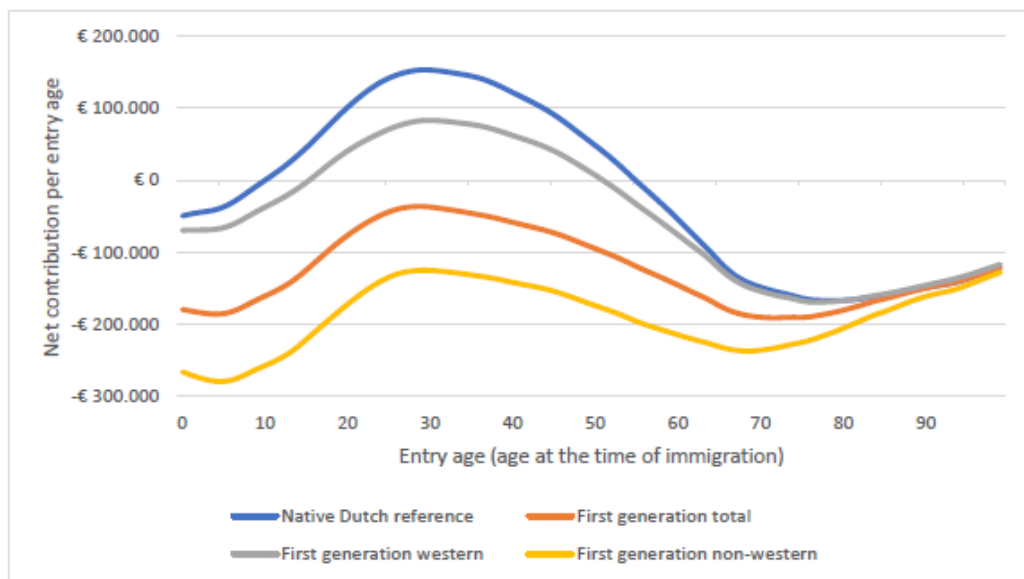


Figure 4.3 Net contribution by entry age for first-generation immigrants, total and broken down by Western and non-Western and for hypothetical immigrants with the characteristics of the average native Dutch person (referred to as 'native Dutch reference'). Source: our own calculation based on Statistics Netherlands StatLine and Statistics Netherlands microdata.

Forrás: Holland Statisztikai Hivatal országos és mikro adatai alapján végzett szerzői számítások.

Az alábbi grafikonon, Hollandiába érkezésüktől számítva, kékkel az európai családok és gyermekeik nettó hozzájárulását, narancssárgával a nem nyugati (azaz nem európai) családok nettó hozzájárulását jelölik 1995-2019 között.

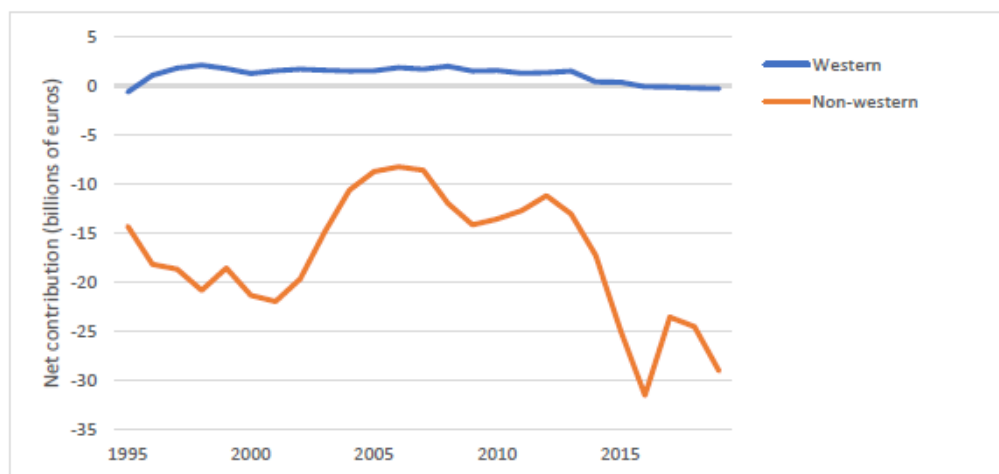


Figure 7.2 Net contribution of first-generation immigrants and their children by region of origin, allocated to the year of immigration, 1995-2019. Source: Our own calculation based on Statistics Netherlands StatLine and Statistics Netherlands microdata.

Forrás: Holland Statisztikai Hivatal országos és mikro adatai alapján végzett szerzői számítások.

A bevándorlás összköltsége

Hollandiában a bevándorlóknak köszönhetően gyorsabban nőtt a lakosság száma, mint a holland jóléti állam életképessége/fenntarthatósága. 2019 végén 17 millió holland lakosból 13% született külföldön (első generáció) és 11% a bevándorlók gyermekei (második generáció).

Mostanában, például az egészségügyben, a társadalombiztosításban vagy más szolgáltatásokban, a lakosság által a bevándorlókra költött kiadások Hollandiában magasabbak, mint az, amit az őslakosokra szánnak.

A bevándorlók ráadásul kevesebb adót és társadalombiztosítási hozzájárulást fizetnek, ezáltal még kevésbé járulnak hozzá a nettó adó befizetésekhez.

Az 1995-2019 közötti időszakban évente átlagban összesen nettó 17 milliárd eurót költöttek a holland közsférában a bevándorlókra. Ebben az időszakban a 2016-os év kivételt képezett 32 milliárd euró nettó kiadással közvetlen a 2015-ös „bevándorlási válság” után. Összehasonlításképpen, a holland kormány 2016-ban körülbelül 30 milliárd eurót költött az oktatásra. Az 1995-2019 közötti időszakban összesen 400 milliárd eurót költöttek a bevándorlókra. Ahhoz, hogy a nagyságrendeket érzékeljük: látnunk kell, hogy a közsféra összkiadásai egyenértékűek a földgázkitermelésből származó holland jövedelemmel, amely, amióta az 1960-as években elkezdtek a gáz kitermelését egészen 2019-ig, 400 milliárd eurót tett ki.

A tanulmány a múltbeli tapasztalatokra, valamint a Holland Statisztikai Hivatal („Statistics Netherlands”) előrejelzéseire épül, amely szerint 600 milliárd euróra becsülik a bevándorlás összköltségét a következő két évtizedben, amennyiben ugyanazt a bevándorlási politikát alkalmazzák. A szerzők szerint, a jelenlegi nagyságrendű és költségszerkezettel járó bevándorlás egyre nagyobb nyomást fog gyakorolni a holland államháztartásra. Ekkor elkerülhetetlen lesz a jóléti állam és/vagy a bevándorlás visszafogása.

A különböző bevándorlócsoporthoz átlagos költségei és hasznai nagyon eltérőek. A tanulmány bemutatja ezeket a különbségeket. A legtöbb nyugati országból és számos nem nyugati – különösen kelet-ázsiai – országból munka és tanulás céljából történő bevándorlás pozitív eredményeket mutat. A bevándorlás minden egyéb formája, vagyis a „nem nyugati”, nem kelet-ázsiai bevándorlás semleges vagy negatív hatással van a költségvetésre. Ez utóbbi különösen vonatkozik a családgyesítésre és a menedékkérelemre.

A nettó költségvetési befizetések mint az integráció mutatói

A bevándorlók iskolai végzettsége meghatározó a holland államháztartáshoz való nettó hozzájárulásuk szempontjából, és ugyanez vonatkozik gyermekeik Cito-pontszámaira is (a Cito az általános iskolai tanulók értékelésére szolgál 50 pontos skálán). Ha a szülők nettó befizetők, akkor a második generáció az őshonos holland lakossághoz hasonlítható. Ha a

szülők az államháztartás eltartási oldalán jelentkeznek, akkor általában a második generáció is jelentősen lemarad. Ezért nem igaz az a politikai vágyalom, hogy „a második generációval minden rendben lesz.”

A bevándorlás, mint demográfiai megoldás a népesség elöregedésének problémáira?

A bevándorlás nem megoldás a népesség elöregedésére. Ha a 70 év felettek arányát állandó szinten akarjuk tartani a bevándorlással, akkor a holland népesség rendkívül gyorsan körülbelül 100 millióra fog növekedni a század végére. A népesség elöregedése miatt sokkal kevesebb gyermek születik, mint amennyi a népesség fenntartásához szükséges. A bevándorlás pedig nem oldja meg a lakosság elöregedésének kérdését. Az egyetlen helyes demográfiai megoldás az átlagos gyermeklétszám növelése a többségi társadalomnál. Ezenkívül a bevándorlás nem tűnik járható útnak a népesség elöregedésével járó költségek fedezésére. Ehhez nagyszámú, átlagon felül teljesítő bevándorlóra lenne szükség.

Perspektívák

Azok a bevándorlók, akik a holland államháztartást erősen terhelik, főként a menedékjogot kérők között találhatók, elsősorban Afrikából és a Közel-Keletről érkeznek. Ezeken a területeken a teljes népesség a mai 1,6 milliárdról 4,7 milliárdra fog növekedni az évszázad végére. A szerzők szerint a jelenlegi jogi keret fenntartása, különösen a menedékjog tekintetében, nem tűnik reális lehetőségnek, azon változtatni kell.

A szemlézett publikáció nem feltétlenül tükrözi a Migrációkutató Intézet munkatársainak álláspontját.